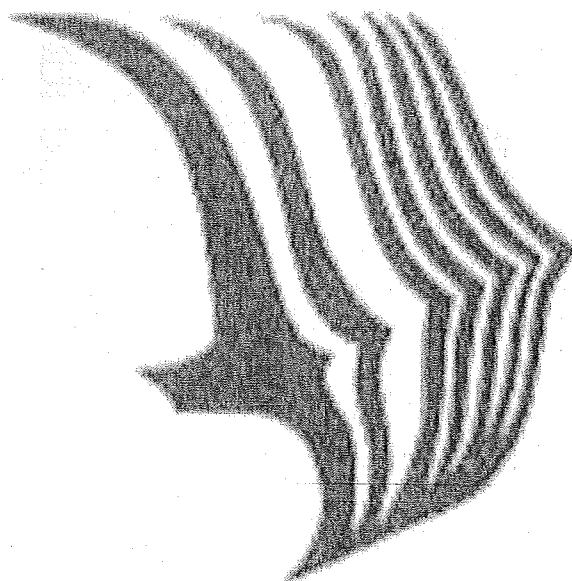
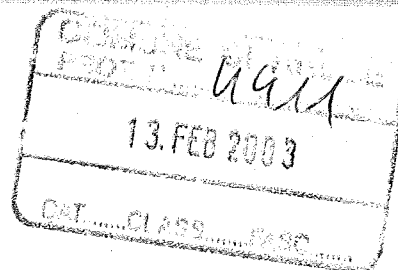


ex-comprensorio Alfa Romeo
ARESE (MI)

BARRIERA

IDRAULICA -
area PZ24bis



TESECO

ex-Compensorio Alfa Romeo - ARESE (MI)

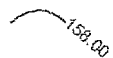
	U.M.	D.M. 471/99	Sensibilità
Cromo tot.	µg/l	50	3
Cromo VI	µg/l	5	3

Allineamento															
		PZ 22				PZ 23	PZ 24	PZ 25	PZ 32	PZ 33	PZ 35	PZ 39	PZ 40	PZ 8	PZ 9
							25-gen			25-gen					
Cromo tot.							92			75					
Cromo VI							92			75					
		29-gen				29-gen	29-gen	29-gen	30-gen	30-gen	30-gen	29-gen	30-gen	29-gen	29-gen
Cromo tot.		6				5	86	8	6	74	<3	5	<3	12	44
Cromo VI		6				<3	86	8	6	74	<3	<3	<3	12	44
		14-feb				14-feb	14-feb	14-feb	15-feb	14-feb	15-feb	15-feb	15-feb	15-feb	15-feb
Cromo tot.		5				3	46	5	4	54	<3	4	<3	8	35
Cromo VI		5				<3	46	5	4	54	<3	<3	<3	8	35
		01-mar				01-mar	01-mar	01-mar	04-mar	04-mar	04-mar	01-mar	01-mar	04-mar	04-mar
Cromo tot.		5				5	50	5	4	60	3	<3	<3	10	37
Cromo VI		5				5	50	5	4	60	<3	<3	<3	10	37
		11-apr				11-apr	11-apr	11-apr	11-apr	11-apr	11-apr	11-apr	11-apr	11-apr	11-apr
Cromo tot.		7				5	19	4	5	54	3	<3	<3	12	50
Cromo VI		7				5	19	4	5	54	<3	<3	<3	12	50
		14-mag				15-mag	15-mag		15-mag	14-mag	15-mag	15-mag	15-mag	14-mag	14-mag
Cromo tot.		3				5	48		5	55	3	13	<3	10	35
Cromo VI		<3				3	48		5	55	<3	8	<3	10	35
		19-giu				19-giu	19-giu		19-giu	19-giu	19-giu	19-giu	19-giu	19-giu	19-giu
Cromo tot.		<3				<3	57		4	39	<3	<3	<3	5	60
Cromo VI		<3				<3	57		4	39	<3	<3	<3	5	60
		24-lug				24-lug	24-lug		24-lug	24-lug	24-lug	24-lug	24-lug	24-lug	24-lug
Cromo tot.		3				4	67		4	35	3	<3	4	8	48
Cromo VI		<3				<3	67		4	35	<3	<3	<3	8	48
		30-ago							28-ago	28-ago	28-ago	28-ago	28-ago	28-ago	30-ago
Cromo tot.		<3							4	18	<3	<3	<3	5	24
Cromo VI		<3							4	18	<3	<3	<3	5	24
															03-set
Cromo tot.															22
Cromo VI															22
															18-set
Cromo tot.															25
Cromo VI															25
		PZ 22	PZ A1-1	PZ 23 bis	PZ 24 bis	PZ 25 bis	PZ 32	PZ 33	PZ 35	PZ 39	PZ 40	PZ 8	PZ 9		
		03-ott	04-ott	10-ott	10-ott	10-ott	04-ott	04-ott	03-ott	03-ott	07-ott	03-ott	03-ott		
Cromo tot.		<3	5	<3	31	<3	4	21	<3	<3	<3	<3	5	31	
Cromo VI		<3	5	<3	31	<3	4	21	<3	<3	<3	<3	5	31	
		06-nov	06-nov	07-nov	07-nov	06-nov	07-nov	07-nov	06-nov	04-nov	06-nov	06-nov	07-nov		
Cromo tot.		4	4	<3	39	5	5	19	3	<3	3	6	28		
Cromo VI		4	4	<3	39	5	5	19	<3	<3	<3	6	28		
		PZ 21	PZ 22	PZ A1-1	PZ 23 bis	PZ 24 bis	PZ 25 bis	PZ 32	PZ 33	PZ 35	PZ 39	PZ 40	PZ 8	PZ 9	
		17-dic	17-dic	16-dic	16-dic	17-dic	16-dic	17-dic	17-dic	16-dic	16-dic	16-dic	17-dic	17-dic	
Cromo tot.		<3	5	5	<3	44	4	6	22	<3	<3	<3	5	30	
Cromo VI		<3	5	5	<3	44	4	6	22	<3	<3	<3	5	30	
		PZ 21	PZ 22	PZ A1-1	PZ 23 bis	PZ 24 bis	PZ 25 bis	PZ 32	PZ 33	PZ 35	PZ 39	PZ 40	PZ 8	PZ 9	
		17-gen	17-gen	17-gen	16-gen	17-gen	20-gen	17-gen	17-gen	16-gen	20-gen	16-gen	20-gen	17-gen	
Cromo tot.		7	7	4	5	39	11	7	28	<3	<3	<3	5	23	
Cromo VI		7	7	4	5	39	11	7	28	<3	<3	<3	5	23	



TESECO S.p.A.

LEGENDA



Isopieze con equidistanza di 50 cm riferite al l.m.
(simulazione software WinFlow)

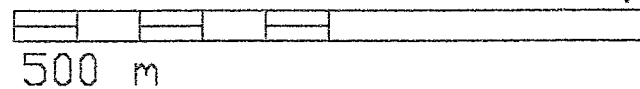
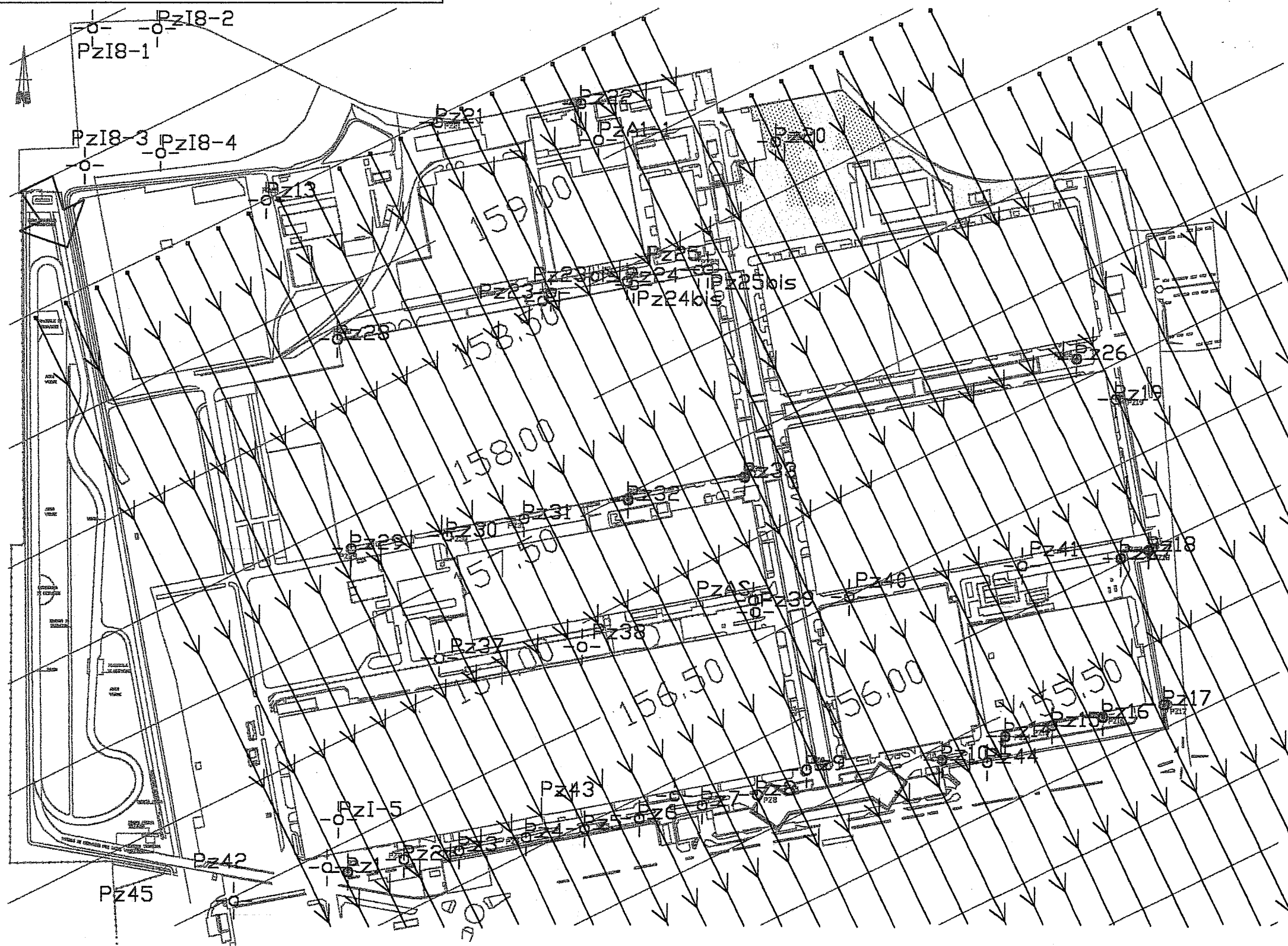


Linea di flusso con relativa direzione
(simulazione software WinFlow)

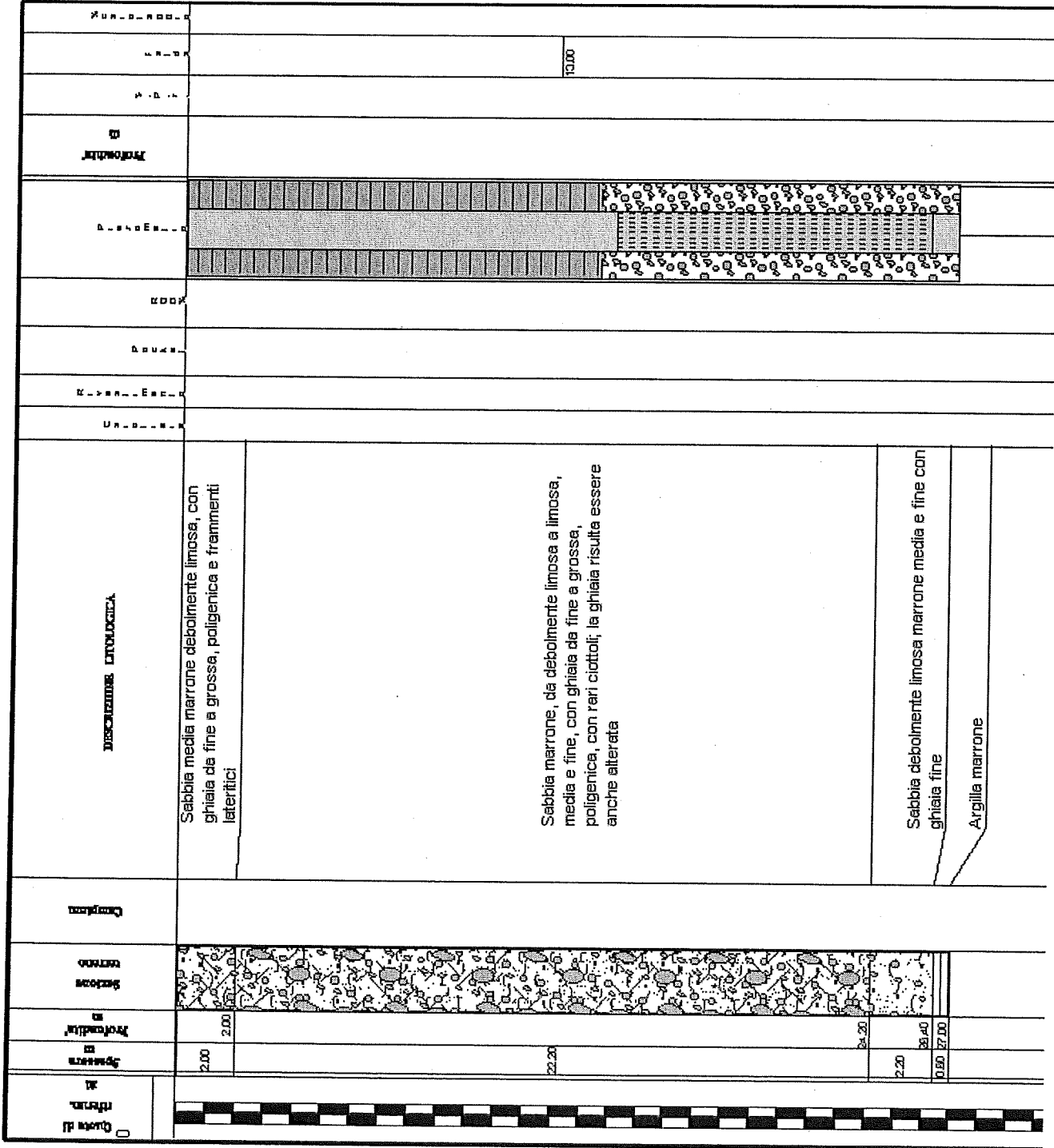


Punti di taratura in l falda e relativo n. d'ordine

Fig. 4 - Dimensionamento e verifica dell'efficienza della barriera idraulica l falda - Simulazione di flusso in condizioni statiche
Scala 1:6000



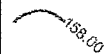
Strati grafia PZ24 bis





TESECO S.p.A.

LEGENDA



Isoplezie con equidistanza di 50 cm riferite al l.m.
(simulazione software WinFlow)



Linea di flusso con relativa direzione
(simulazione software WinFlow)

Area di richiamo della barriera idraulica
(Simulazione software WinFlow)



Pz23 Punti di taratura in I falda e relativo n. d'ordine



Pozzo barriera e relativo n. d'ordine

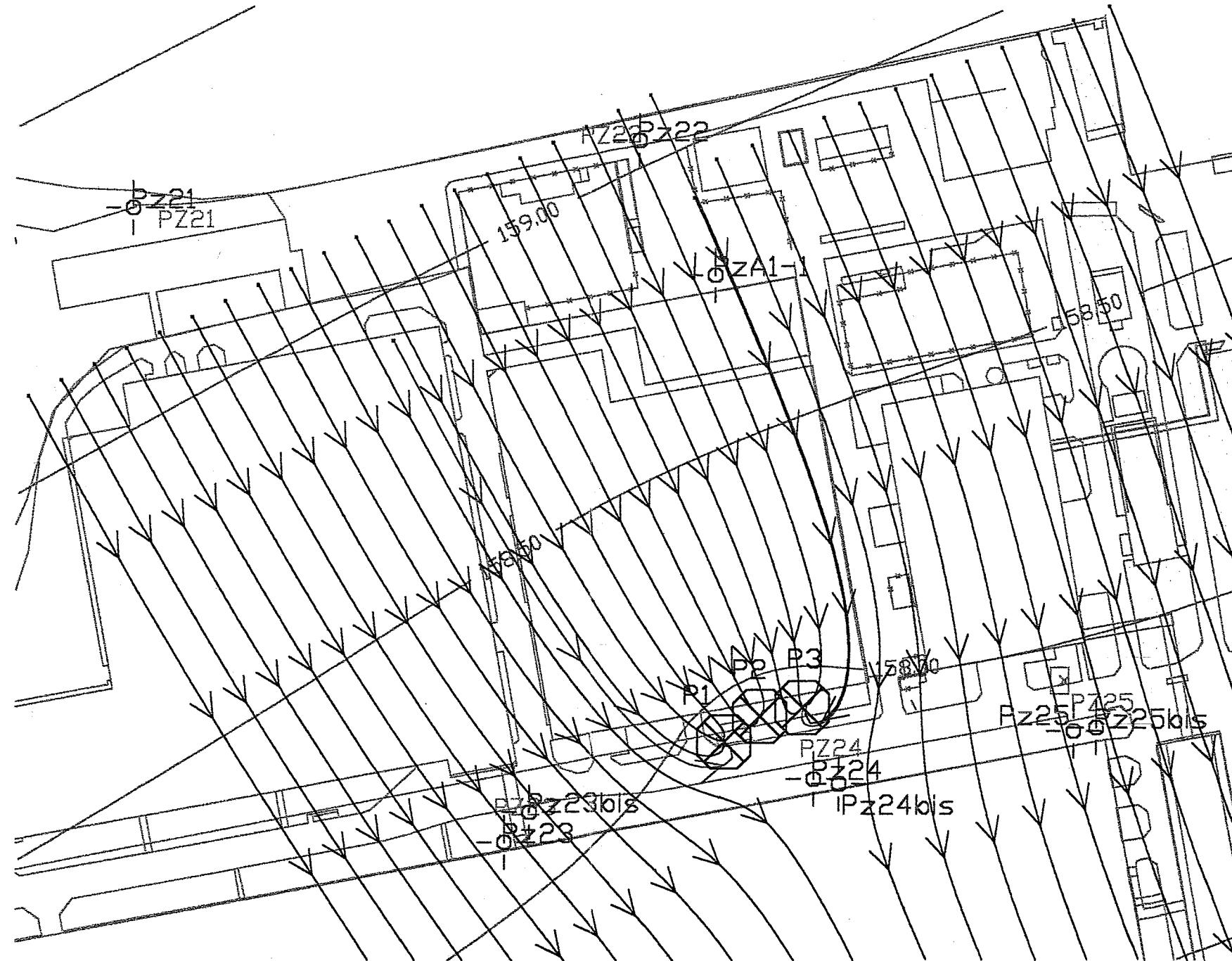


Fig. 5b - Dimensionamento e verifica dell'efficienza della barriera idraulica I falda - Simulazione di flusso in condizioni dinamiche - Dettaglio
Scala 1:2000

100 m

Caratteristiche tecniche

Realizzazione di n. 3 pozzi con le seguenti specifiche:

- **Interasse tra i pozzi: 16,5 m;**
- **Profondità: 30,00 m da p.c.;**
- **Modalità di terebrazione: percussione a secco
 $\Phi = 600$ mm**
- **Diametro tubazioni di rivestimento: 244,5 mm**
- **Allestimento con tubi in acciaio zincato
(spessore 4mm) - filtri sbalzati a ponte**
- **Profondità filtri: 15,0 - 27,0 m p.c.;**
- **Portata di emungimento prevista: 10 l/s per
pozzo**



TESECO S.p.A.

LEGENDA

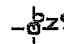
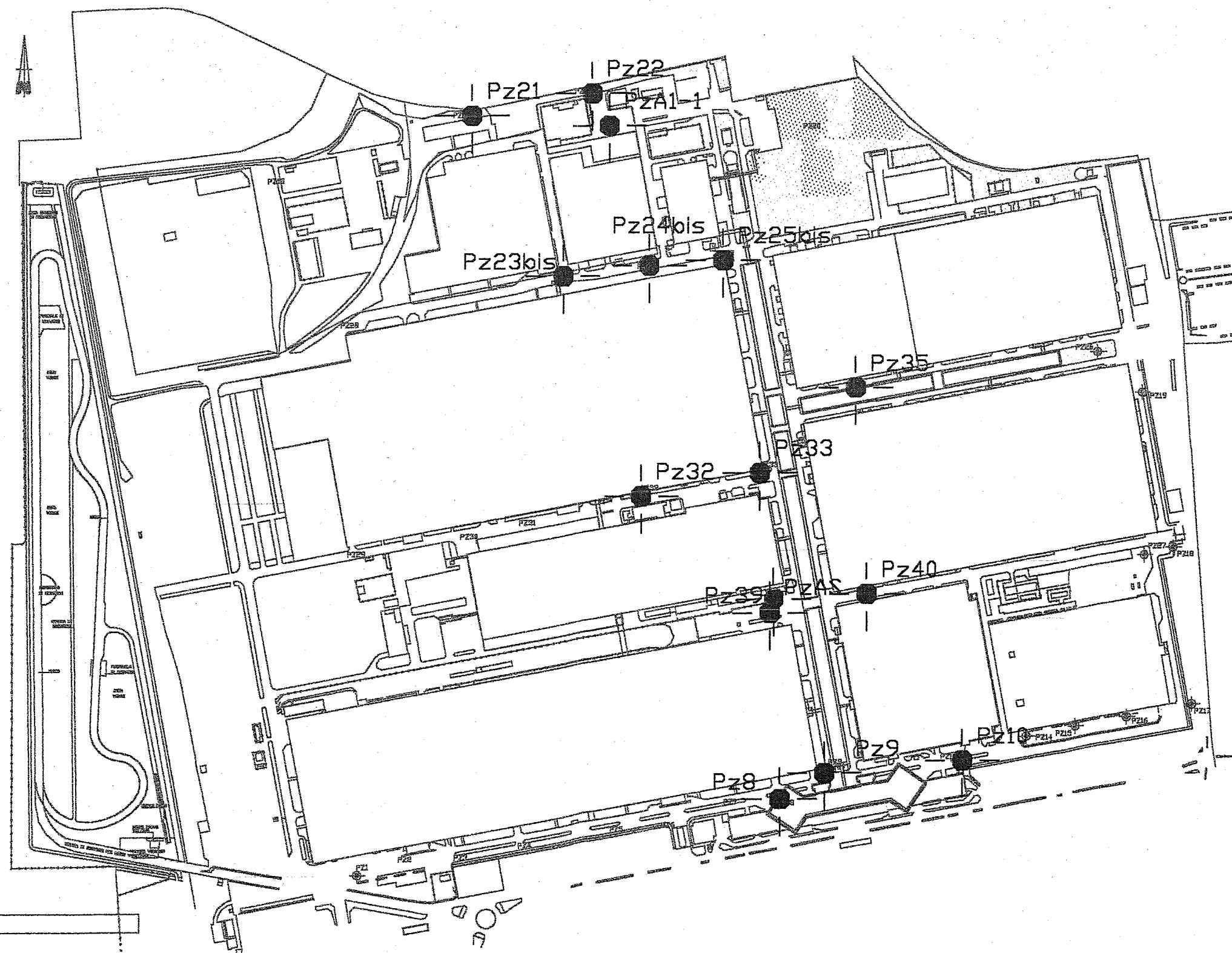
 Ubicazione piezometri di monitoraggio e relativa denominazione

Fig. 6b - Ubicazione dei piezometri di monitoraggio I falda
Scala 1:6000



500 m